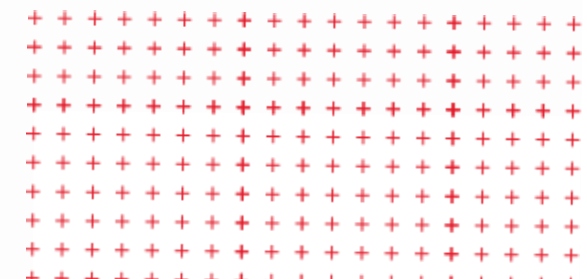




**Paraná Clínicas**

Uma empresa  **SulAmérica**





**Solução completa para sua empresa.**



**Cobertura:** Grupo de Municípios (Curitiba)

**Acomodação:** Enfermaria

**Segmentação Assistencial:** Ambulatorial + Hospitalar + Obstetrícia

**Opções:** Com e sem coparticipação

O plano **CIM Mais** tem como característica principal o mecanismo de "Porta de Entrada aos Serviços de Saúde" que tem como objetivo privilegiar a atenção primária à saúde, incentivando a fidelização do beneficiário ao profissional de saúde primária.

**Atendimento direto em 12 especialidades.**

- Clínica Geral
- Cirurgia Geral
- Nutricionista
- Urologia
- Pediatria
- Ortopedia Geral
- Psiquiatria
- Geriatria
- Ginecologia e Obstetrícia
- Oftalmologia
- Dermatologia
- Homeopatia

**Unidades da Rede CIM:**

**Curitiba**

- CIM Água Verde;
- CIM CIC - 24 horas;
- CIM Unidade Infantil - 24 horas;
- Hospital Santa Cruz.

**Araucária**

- CIM Araucária.

**São José dos Pinhais**

- CIM São José dos Pinhais.

**Rio Branco do Sul**

- CIM Rio Branco do Sul.

**Fazenda Rio Grande**

- CIM Fazenda Rio Grande.

\***Aceitamos empresas de categoria Empresário Individual MEI, ME, EPP** (Natureza jurídica 213-5).  
CNPJ ativo no mínimo 180 dias;

# Standard Plus

Ambulatorial e Hospitalar

**Cobertura:** Grupo de Municípios (Curitiba)

**Acomodação:** Enfermaria e Apartamento

**Segmentação Assistencial:** Ambulatorial + Hospitalar + Obstetrícia

**Opções:** Com e sem coparticipação

## Curitiba

- Hospital Santa Cruz
- **Hospital Universitário Evangélico Mackenzie (Queimados)**
- **Hospital Erasto Gaertner**
- Cim Agua Verde
- Cim Unidade Infantil
- Cim Cic
- **Centro Médico São Francisco centro Paranaense De Diag. Ecográfico Guido Perez**
- Cermen - Medicina Nuclear
- Clínica De Fisioterapia Dra. Gewaner Kuehne
- Hemobanco
- Instituto Pró Infância De Anestesia
- Laboratório Paraná Clínicas
- **Oftalmo Curitiba - Hospital Da Visão**
- **Porto Seguro Hospital Psiquiátrico**
- **Radion**

## Campina Grande Do Sul

- Hospital Angelina Caron (Eletivo/Pronto Atend)
- Laboratório De Análises Clínicas Caboracy Kosop
- Laboratório Laban
- Laboratório Frischmann Aisengart Campina Grande

## Colombo

- Centro Médico Modelo
- Clínica De Doenças Renais De Colombo
- Clínica Físio Corpus Ativ. Fisioterapia Eireli Me
- Laboratório Laban
- Laboratório Metrolab
- Radiotec - Serviços De Radiologia Convencional
- Vacinemas Clínica De Vacinação

## Pinhais

- Hospital E Maternidade Pinhais (Pronto Socorro/Clinica Medica)
- Centro Médico São Camilo (Eletivo)
- Centro De Especialidades Dr. Renato
- Labcen
- Laboratório Frischmann Aisengart – Pinhais
- Laboratório Laban

## Piraquara

- Clínica Humana
- Laboratório Laban

## Almirante Tamandaré

- Metrolab
- Nova Clínica

## Fazenda Rio Grande

- CIM Paraná Clínicas
- Clínica Alquino - Fisioterapia
- Laboratório Paraná Clínicas

## Campo Largo

- Fisioclass Clínica De Fisioterapia
- Invida Clínica Médica
- Laboratório Laban
- São Camilo Centro Médico

## São Jose Dos Pinhais

- Cim São Jose Dos Pinhais
- Novaclínica Hospital E Maternidade (Pronto Socorro)
- Oftalmo Curitiba - Hospital Da Visão
- Clínica De Doenças Renais De Sjp
- Greda - Consultório Médico



**Cobertura:** Grupo de Municípios (Curitiba)

**Acomodação:** Enfermaria e Apartamento

**Segmentação Assistencial:** Ambulatorial + Hospitalar + Obstetrícia

**Opções:** Com e sem coparticipação

#### Curitiba

- Hospital Santa Cruz
- Hospital De Olhos Do Paraná
- Hospital Espirita De Psiquiatria Bom Retiro
- **Hospital Nossa Senhora Das Graças**
- **Hospital IPO - Instituto Paranaense de Otorrinolaringologia**
- **Hospital Inc**
- **Hospital Cruz Vermelha Curitiba**
- **Hospital Sugisawa Ltda**
- **Iop Oncoville**
- Cpo - Centro Paranaense De Oftalmologia
- Hospital Erasto Gaertner
- Hospital Infantil Pequeno Principe
- Cdop Cirurgia Diagnose Em Oftalmologia Pr
- Porto Seguro Hospital Psiquiátrico
- Hospital E Maternidade Santa Brígida
- Clínica Heidelberg
- Hospital Das Nações
- Instituto Pró Infância De Anestesiahospital Nossa Senhora Do Pilar
- Maternidade Nossa Senhora De Fatima
- Hospital Universitário Evangelico Mackenzie
- Clínica Los Angeles
- Citolab
- Analisa Laboratorio De Analises Clinicas
- Laboratório Paraná Clínicas
- Lab. Análises Clínicas Dr Nilson Santos
- Laboratório Laban
- A+ Medicina Diagnóstica - Grupo Fleury
- Laboratório De Análises Clínicas Sugisawa
- Laboratório De Análises Clínicas Santa Cruz
- Laboratório Clinilabor
- Laboratório Clinilabor
- Climm - Clínica Dr. Mauricio Martins
- Centro De Medicina Nuclear Do Paraná - Cmninstituto Da Criança
- Centro Guido Perez Alto Xv
- Policlínica Joana D'arc
- Cermen - Medicina Nuclear
- Hospital Espirita De Psiquiatria Bom Retiro
- Medcentro Clínica Medica E Fisioterapia
- Incigap
- Proctoclin
- Clínica Médica Santa Fé
- Lúmina Oftalmo - Dr. Carlos Tedeschi
- Litoclínica De Curitiba
- Cedip – Matriz
- X Leme Serv. Radiologia Clínica
- Cetac
- Oftalmologia Avancada Do Parana
- Fisicor
- Iop - Instituto De Oncologia Do Paraná Ltda
- Detecta Avaliação Auditiva
- Otoclinica
- Clínica Imax
- Imv - Instituto De Molestias Vasculares
- Clinikids
- Clín. De Infecto, Pediatria E Otorrinolaringologia
- Audioclin - Clínica De Avaliação Auditiva
- Oncoville
- Dipar
- Neuroclinica Curitiba
- Clínica Santa Gianna
- Cendicor & Cendicor Baby
- Cintimagem - Clínica De Medicina Nuclear
- Fisiiform Clínica De Fisioterapia
- Clínica De Fisioterapia Dra. Gewaner Kuehne
- Champagnat Serviços Médicos

# PLANO Estilo

**Cobertura:** Grupo de Municípios (Curitiba)

**Acomodação:** Enfermaria e Apartamento

**Segmentação Assistencial:** Ambulatorial + Hospitalar + Obstetrícia

**Opções:** Com coparticipação

## Araucaria

- Dia Diagnósticos Araucaria – Matriz
- Ima - Instituto De Medicina De Araucária
- Centro Médico Araucária
- Dia Diagnosticos Araucaria
- Clínica Santa Paula

## Almirante Tamandaré

- Nova Clinica Luz Policlínica Metropolitana
- Metrolab
- Campo Largo
- Hospital Do Rocio
- Fisioclass Clínica De Fisioterapia
- São Camilo Centro Médico
- Cl Clínica Radiológica
- Biolag-analises Clinicas
- Laboratório Laban
- Cedac - Centro De Diag. Avancado De Campo Largo
- Invida Clínica Médica
- Clínica De Dialise Campo Largo
- Médicos De Olhos
- Clínica Ideale

## Fazenda Rio Grande

- Policlínica Fazenda Rio Grande
- Clinica Alquino
- Concemed
- Laboratório Rio Farma
- Laboratório Clinilabor
- Laboratório Frischmann
- Clínica Dr. Mantovani

## Pinhais

- Hospital E Maternidade Pinhais
- Centro De Especialidades Dr. Renato
- Labcen
- Hospital E Maternidade Pinhais
- Laboratório Laban
- Centro Médico São Camilo
- Prima Medicina
- Espaço Terapia Curioni
- Plus Clinic
- Laboratório Clinilabor
- Laboratório Frischmann Aisengart - Pinhais

## Piraquara

- Laboratório Laban
- Clínica Humana
- Clínica Luzerna

## Quatro Barras

- Clínica De Fisioterapia E Fono Quatro Barras
- Clínica Intersaúde
- Laboratório Laban
- Allegra Saude

## Rio Branco Do Sul

- Laboratório Paraná Clínicas
- Clínica De Fisioterapia Santa Ana
- Consaude Assessoria Médica E Segurança Do Trabalho

## São José Dos Pinhais

- Climm - Clínica Dr. Mauricio Martins
- Fisiomax
- Oftalmo Curitiba - Hospital Da Visão
- Novaclínica Hospital E Maternidade
- Laboratório Paraná Clínicas
- Clínica São Marcos



Associação Brasileira de Planos de Saúde

## Atendimento Nacional de Urgência e Emergência.

O Atendimento Abramge consiste em um acordo estabelecido entre as operadoras de planos de saúde associadas à Abramge.

Por meio desse acordo, as operadoras prestam atendimento de Urgência e Emergência aos beneficiários das outras operadoras associadas, quando estes estiverem em trânsito, em locais fora de sua área de cobertura assistencial contratada e locais onde a respectiva operadora não tenham credenciados para a realização dos mencionados atendimentos.

**Telefone:** 0800 722 7511

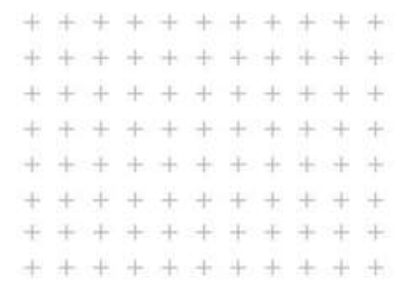
<http://www.atendimentoabramge.com.br/>





# Exemplos de Coparticipação





## Exemplo de Coparticipação\*

Exemplo de Procedimento	Valor do Procedimento	Valor da Coparticipação (30%)	Valor da Coparticipação (50%)
Consulta Médica	R\$ 105,93	R\$ 31,78	R\$ 52,97
Consulta Médica em Pronto Atendimento e Pronto Socorro	R\$ 142,15	R\$ 42,64	R\$ 71,07
Exame Laboratorial - Hemograma completo	R\$ 17,45	R\$ 5,23	R\$ 8,72
Exame Laboratorial - Rotina de Urina	R\$ 15,85	R\$ 4,76	R\$ 7,93
Exame Radiológico - Abdômen Simples	R\$ 61,02	R\$ 18,31	R\$ 30,51



Para coparticipação em **SADT – Serviço de Apoio Diagnóstico Terapêutico (Exames, Terapias e Procedimentos Ambulatoriais)** há limite máximo de cobrança de R\$ 120,00 por procedimento.

Não há coparticipação em internamentos.





**Paraná Clínicas**

Uma empresa  **SulAmérica**

**Facilidade de acesso à Saúde**

ASSISTÊNCIA AOS PACIENTES

# TELEMEDICINA: CONSULTAS ELETIVAS

O nosso serviço de telemedicina está a sua disposição, oferecendo **consultas eletivas de diversas especialidades à distância**, por **telefone ou vídeo chamada**.

Agilidade no atendimento;

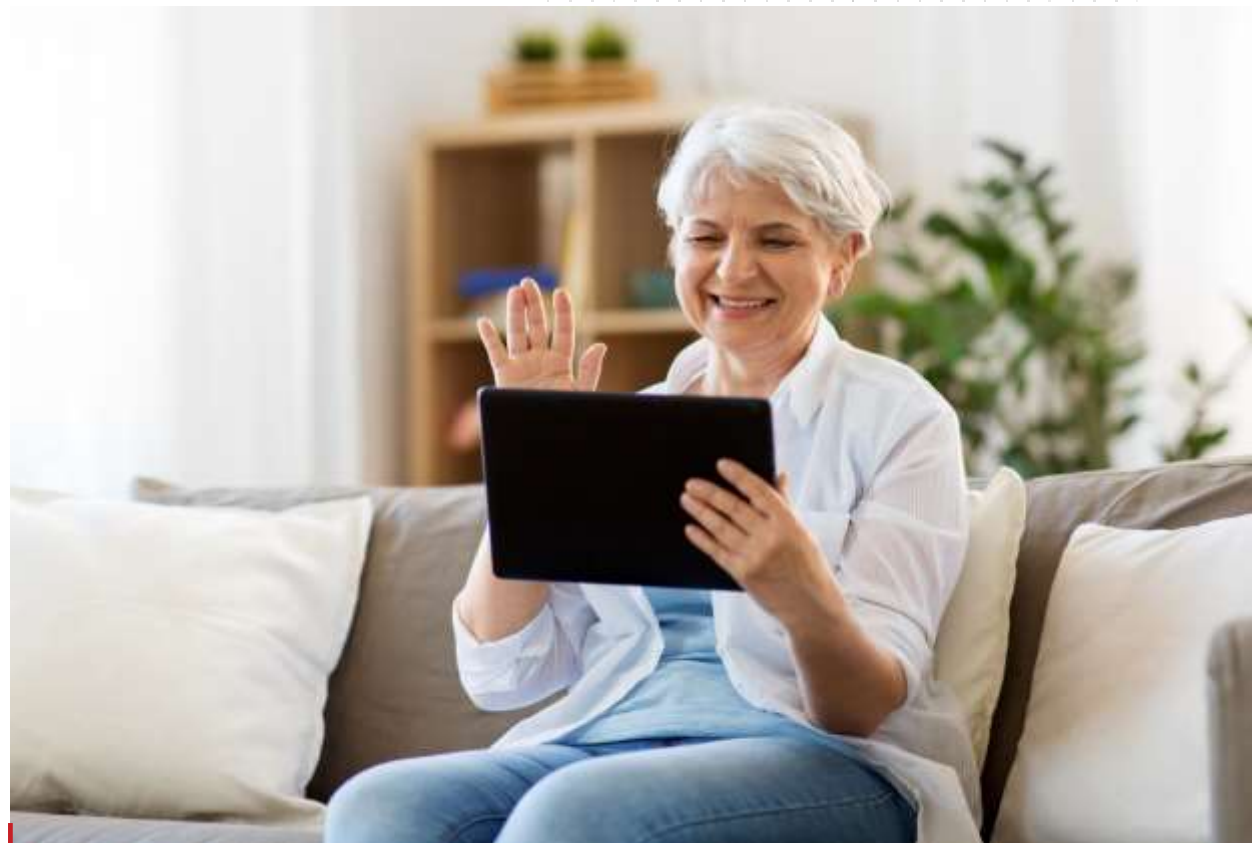
Maior segurança;

Acesso facilitado a exames e medicamentos;

Redução de custos hospitalares;

## 13 especialidades

O atendimento remoto garante o mesmo cuidado e qualidade, sem sair de casa.



# PRONTO ATENDIMENTO DIGITAL

Excelência no cuidado a sua saúde onde você estiver.

Atendimento remoto:

- Urgências adulto e pediátrico
- Atendimento rápido
- Serviço 24 horas, 7 dias por semana
- Queixas gerais
- Sintomas respiratórios



**Pronto Atendimento Digital**  
**Paraná Clínicas.**

Conte com a excelência no cuidado a sua saúde onde você estiver.

LIGUE OU ACESSE:

**3003-6291** | [paranaclinicas.docway.com.br](http://paranaclinicas.docway.com.br)

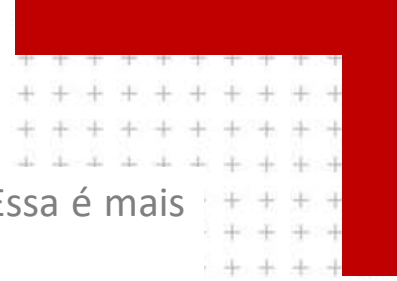
LIGACÃO COM CUSTO DE CHAMADA LOCAL.

**Docway** | **Paraná Clínicas**  
Uma empresa SulAmérica



# Canais de comunicação





A Paraná Clínicas também possui um aplicativo gratuito. Essa é mais uma facilidade para o dia a dia dos nossos beneficiários.

Confira os serviços disponíveis em nosso APP:

- Rede Credenciada: conheça através do app toda a rede credenciada do seu plano
- Cartão Virtual: caso o beneficiário esqueça a carteirinha, não deixará de ser atendido
- Agendamento de Consultas: uma maneira rápida e fácil de agendar e cancelar consultas
- Extrato de utilização: com ele, o beneficiário acompanha o extrato de coparticipação de seu plano
- Manuais: manuais de utilização do plano, CIMs, entre outros
- Notícias: acompanhamento de notícias do plano e informações da Paraná Clínicas
- Alarmes: indispensável nos dias de hoje, para que o beneficiário não esqueça a data da consulta e exame





## BEM-VINDO AO NOVO SITE DA PARANÁ CLÍNICAS

Mais facilidade  
e praticidade para  
o seu dia a dia.



Agende sua  
Consulta



Rede Credenciada



Aplicativo



Resultados de  
Exames



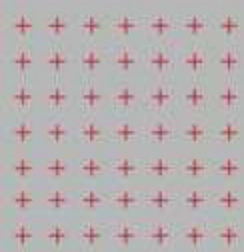
Unidades

AGENDE

Nossos clientes dispõem de um portal exclusivo com diversas ferramentas para auxiliarem no seu dia a dia.

São vários serviços disponíveis:

- Rede Credenciada
- Cartão Virtual
- Agendamento e Cancelamento de Consultas
- Extrato de utilização
- Revistas e Manuais
- Notícias
- E muito mais



# Paraná Clínicas

Uma empresa  SulAmérica

